



Kästle

Digital Enterprise Twin

Bauplan für das digitale Zeitalter

Georg Kästle

Bison Day 2022  aire

Donnerstag 29. September 2022



Bison Day 2022 - bisonaire erleben.

Ein Tag voller Ideen, Input und Begegnung in außergewöhnlicher Location



Experience | Inspiration | Networking

BISON DAY 2022

Impulse zum digitalen Bauplan

– Perspektiven aus Lehre & Forschung und auch der Praxis

- Prolog : Herausforderungen der Digitalisierung

- 1. Digitale Transformation : Viable System Model – Vollmer Group
- 2. NextGen Planung : Doppelpyramide – Haiger 4.0
- 3. Lösungsraum I4.0 : RAMI 4.0 – Winterhalter

- Epilog : Zurück in die Zukunft

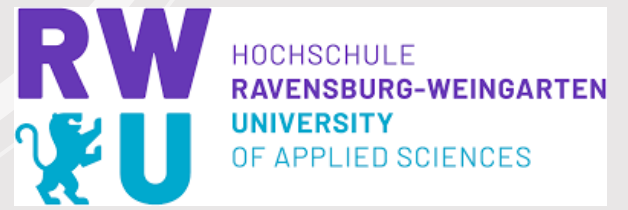


„Das Universum des
Informationszeitalters
expandiert in
Digitalgeschwindigkeit“

Die Herausforderung
der Zukunft

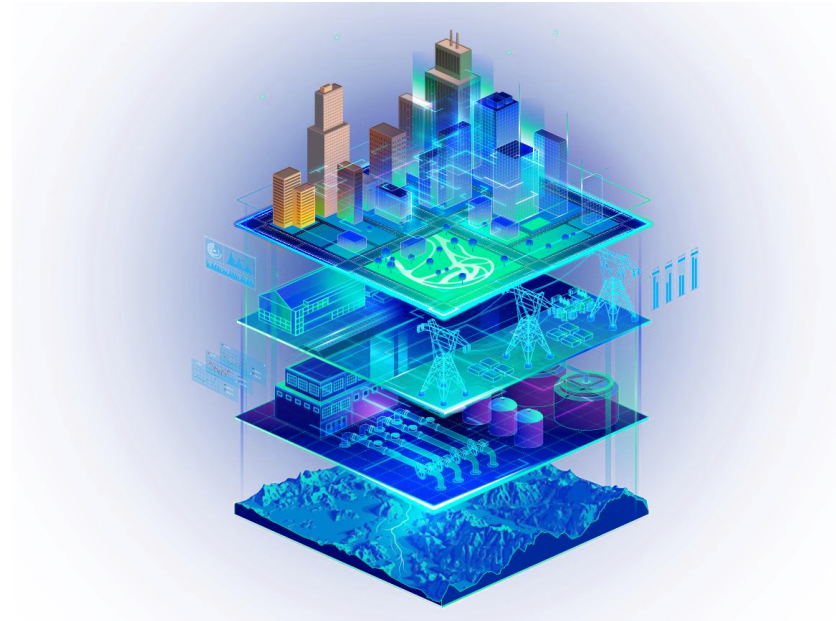


Georg Kästle | CIO & CDO |
Vollmer Group und RWU University
georg.kaestle@rwu.de



Digital Enterprise Twin - Bauplan für das digitale Zeitalter

Digitaler Zwilling



Metaverse



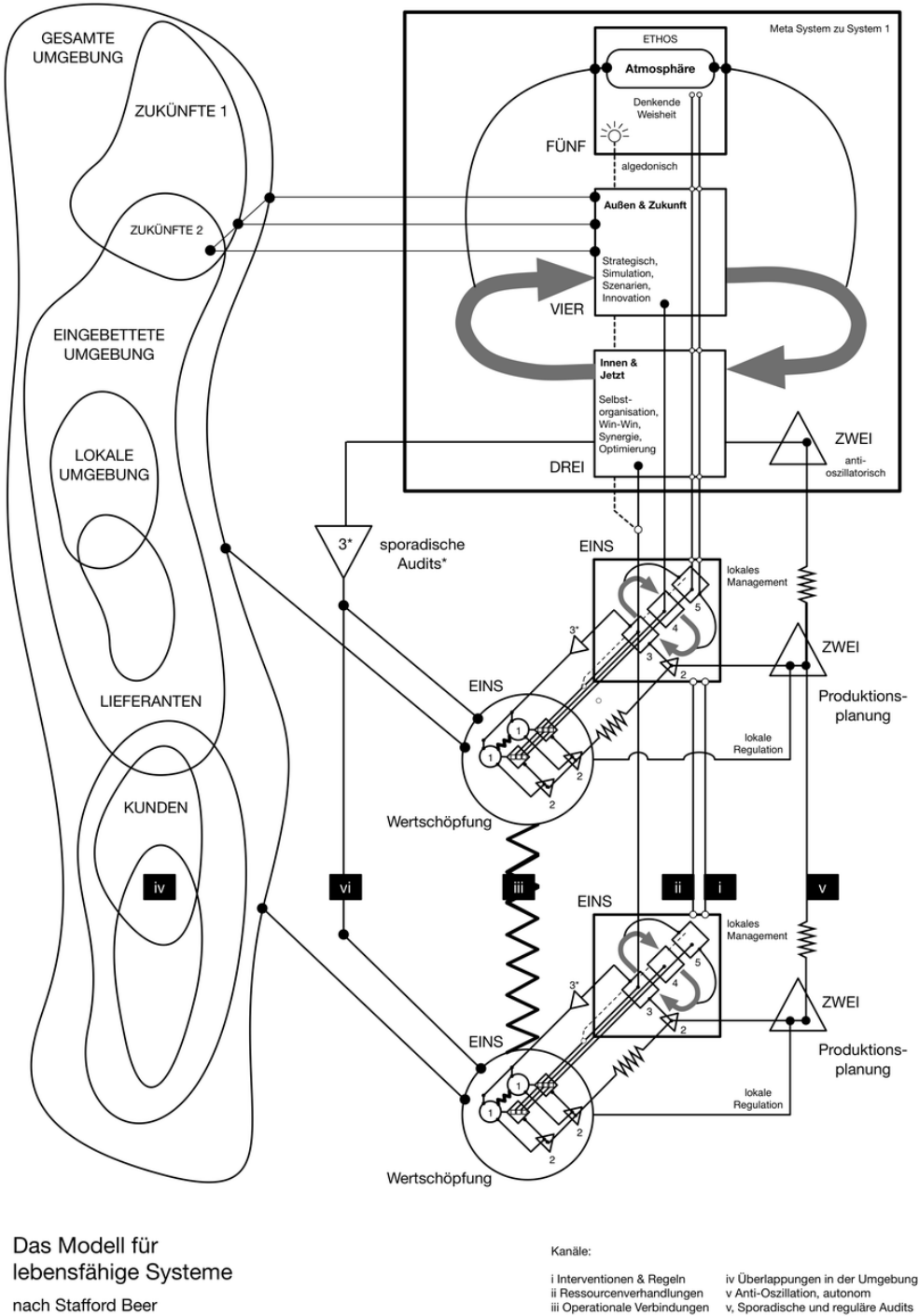
Digital Enterprise Twin



Bauplan für das digitale Zeitalter – den digitalen Wandel verstehen

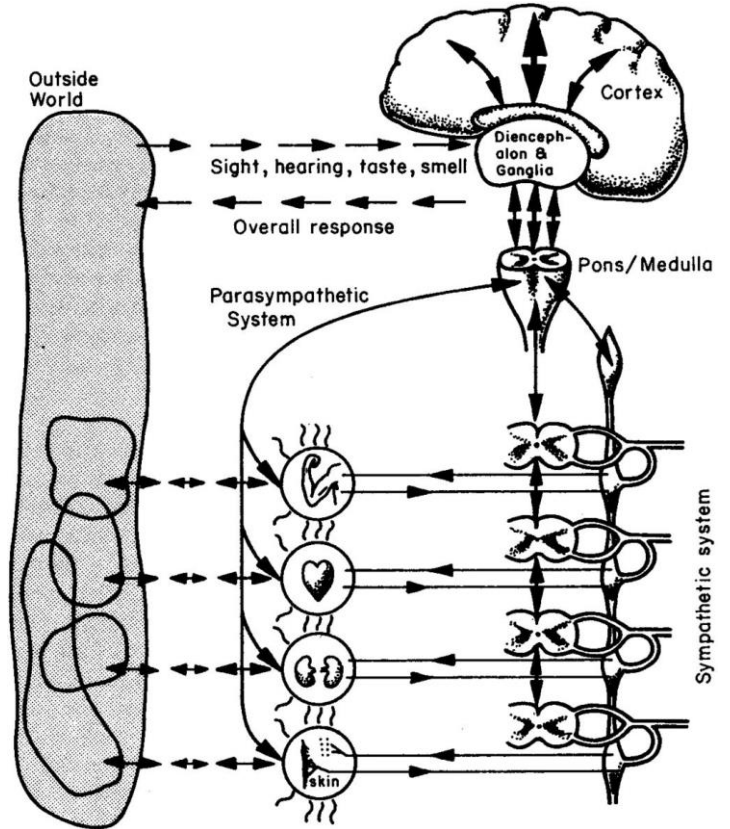
Auf der Suche nach
dem Digitalen Kern

<https://www.youtube.com/watch?v=puFfp30Ptlk>

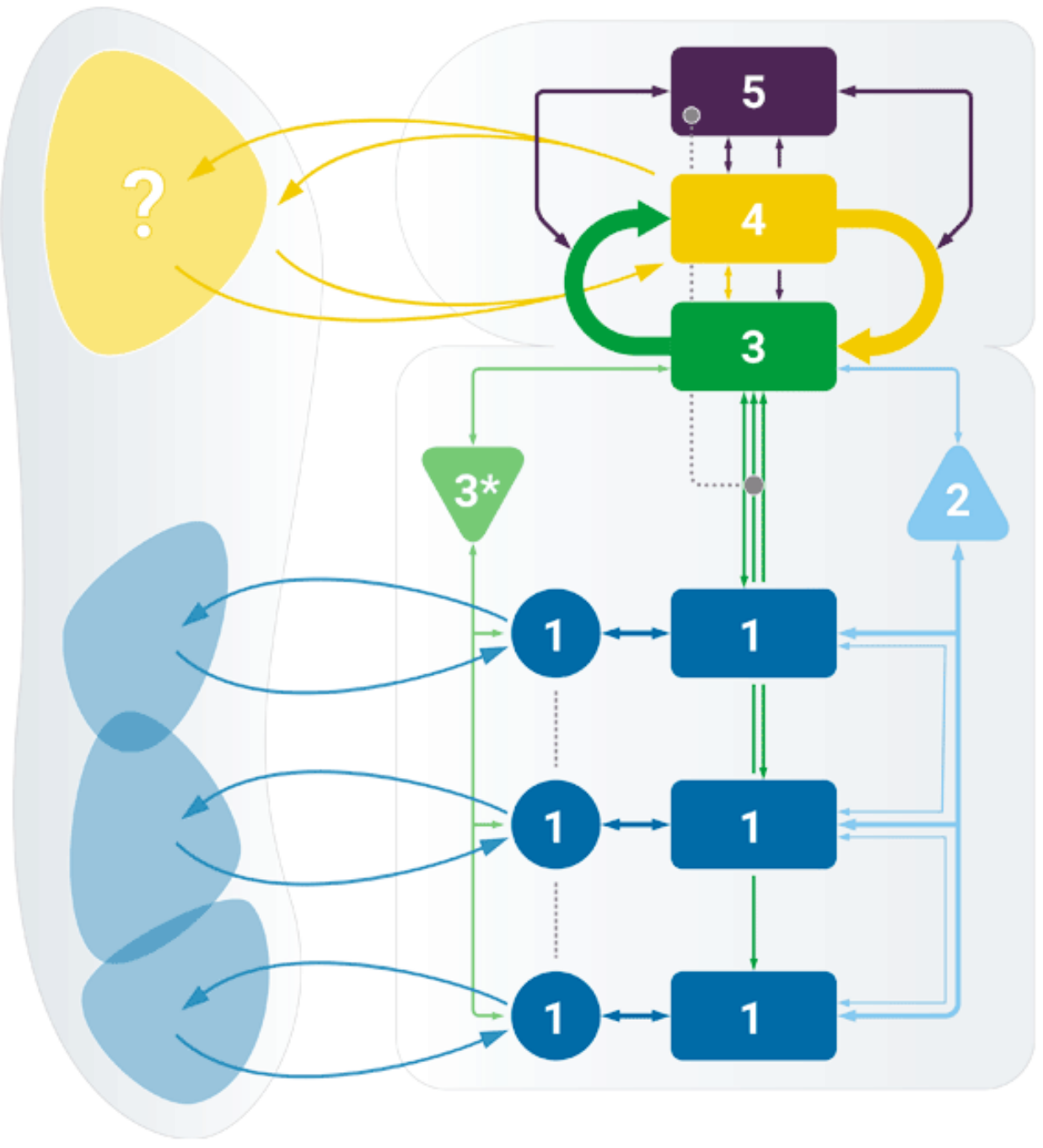


Die dritte Dimension des Organisierens !

- Stafford Beer, das Modell für lebensfähige Systeme
- Ashbysches Law - Gesetz von der erforderlichen Varietät



Digitale Transformation



Digitale Fähigkeiten





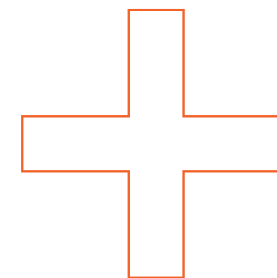
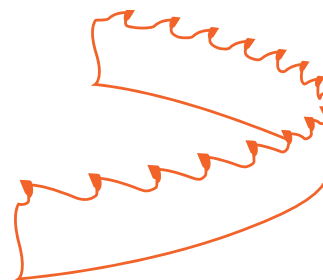
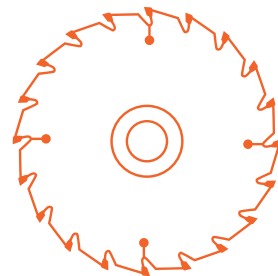
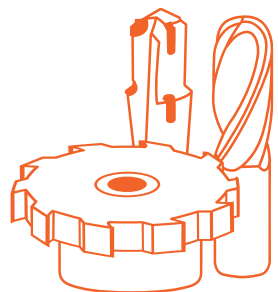
V@ screen

V@ check

V@ boost

V@ guide

DIGITALISIERUNG IST EIN EIGENER PRODUKTBEREICH



ROTATIONSWERKZEUGE

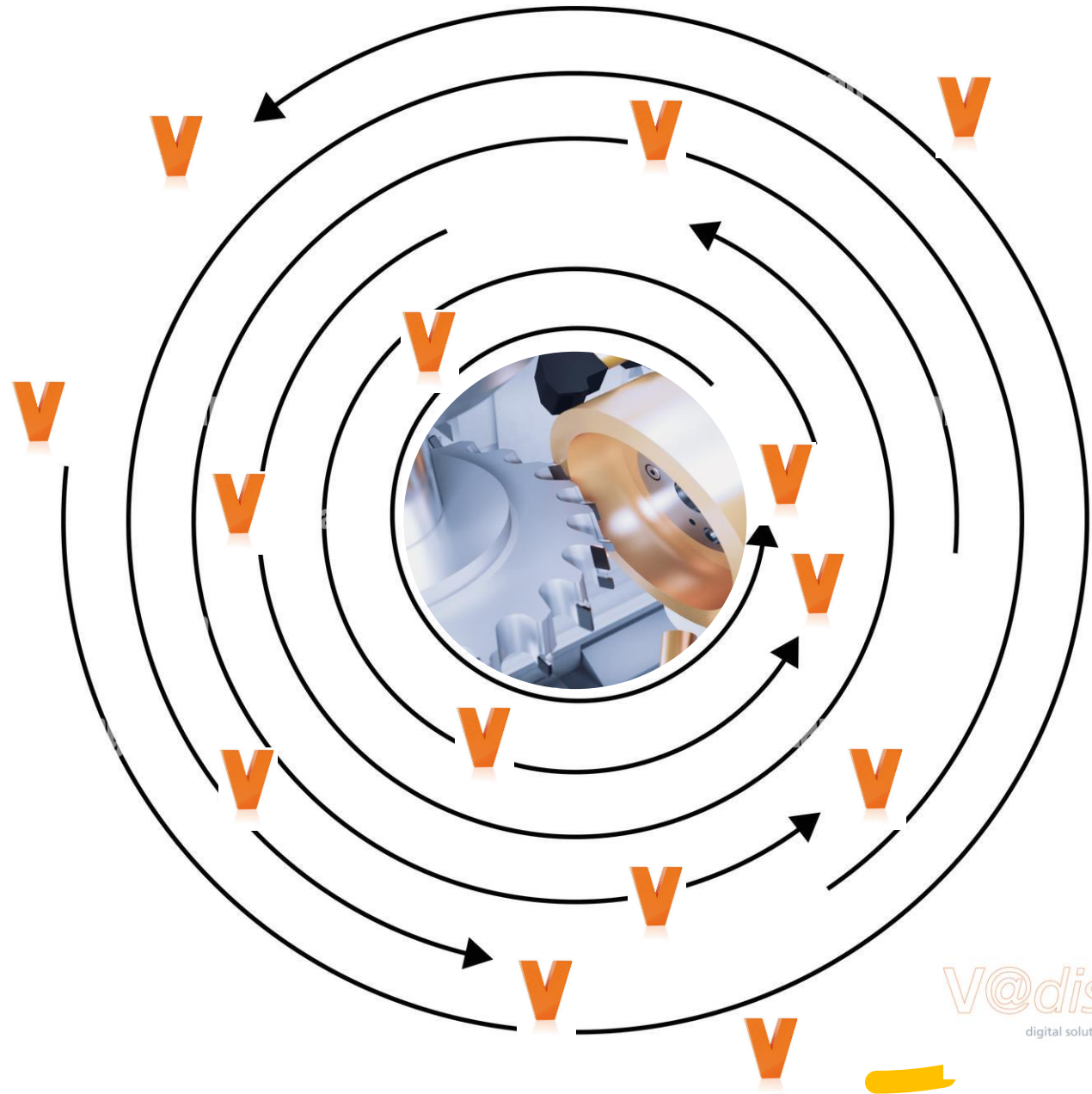
KREISSÄGEN

METALLSCHNEIDENDE
BANDSÄGEN

Dienstleistungen

DIGITALISIERUNG

Digitalisierungskreise zur Realisierung einer umfassenden Digitalallösung !



Next Gen APS (*Advanced Planning and Scheduling*)

- neue kybernetische Regelkreise im Planungszyklus



Planung ganzheitlich verstehen mit der systemischen Doppelpyramide – Regelkreise entwickeln für ein permanente Adaption der Varietät oder heute Resilienz der Unternehmen

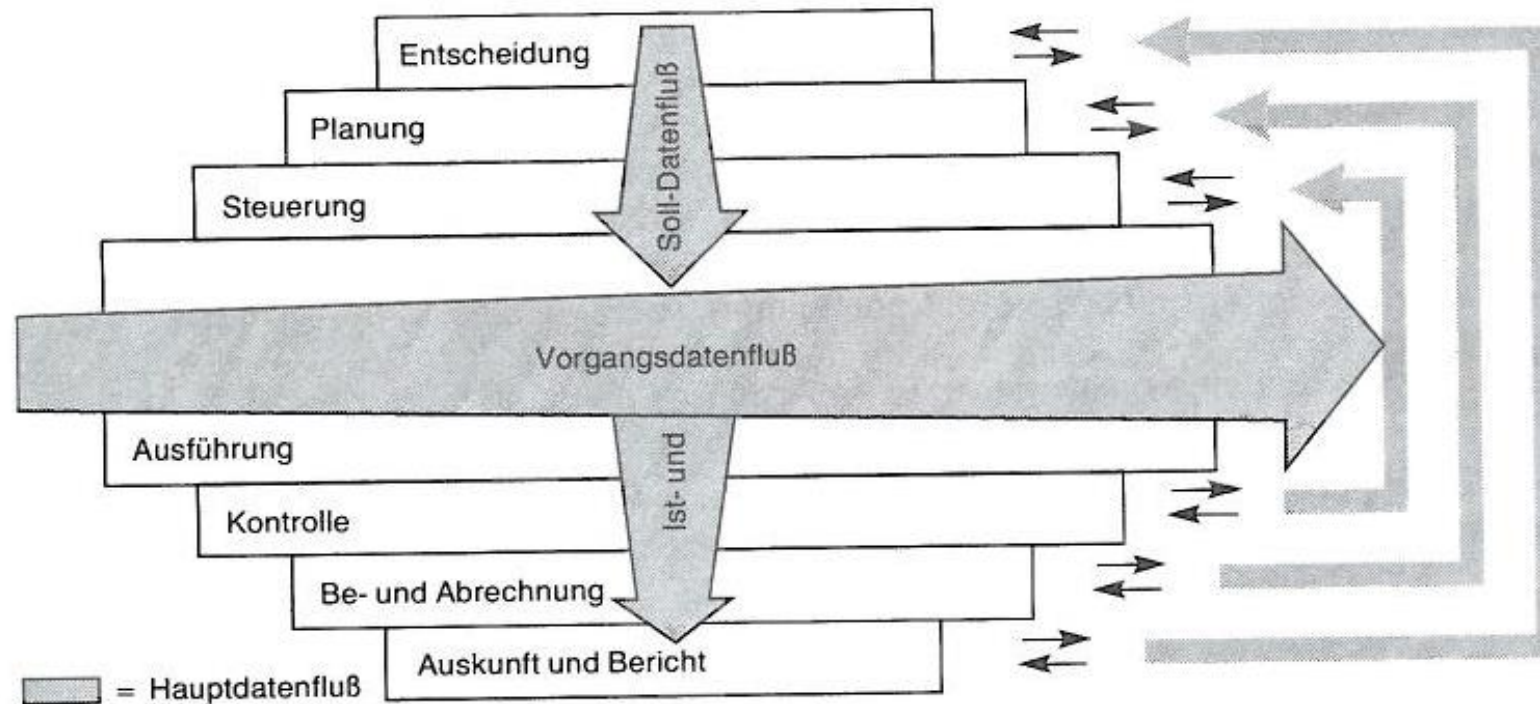


Bild 5/11: Datenfluß zwischen den Systemen

Mit Planungsmustern das gesamte Unternehmen durchdringen

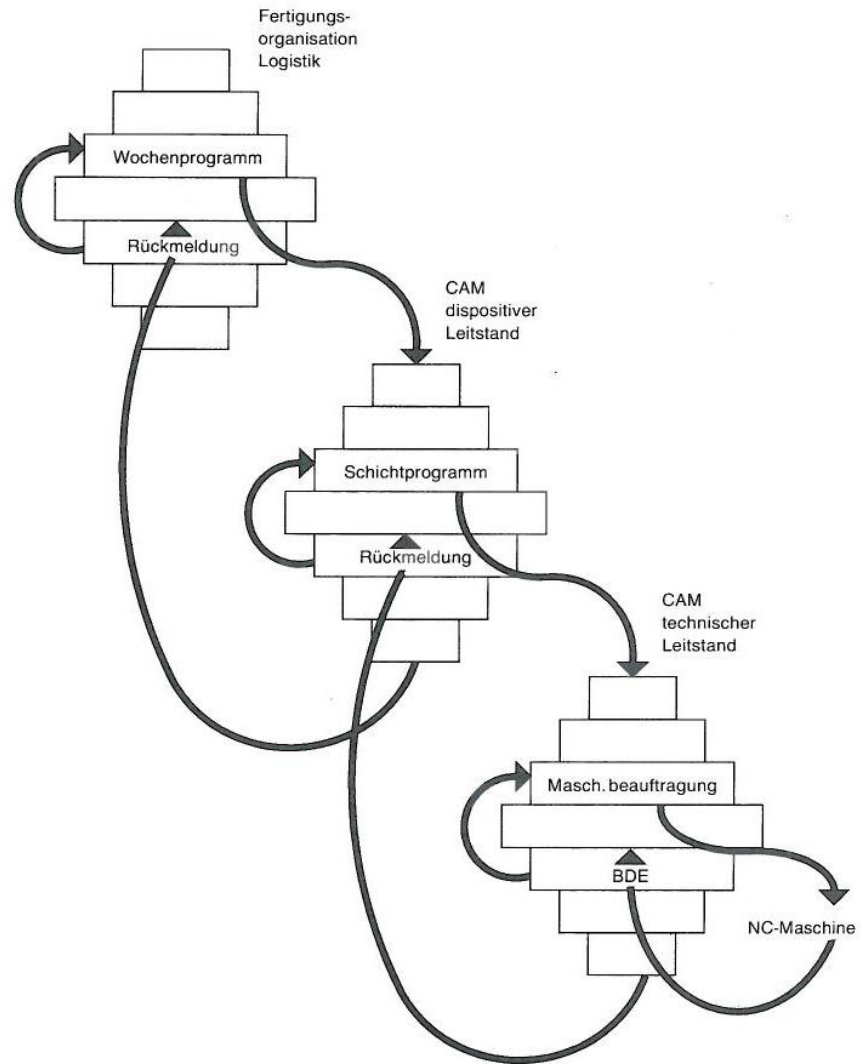
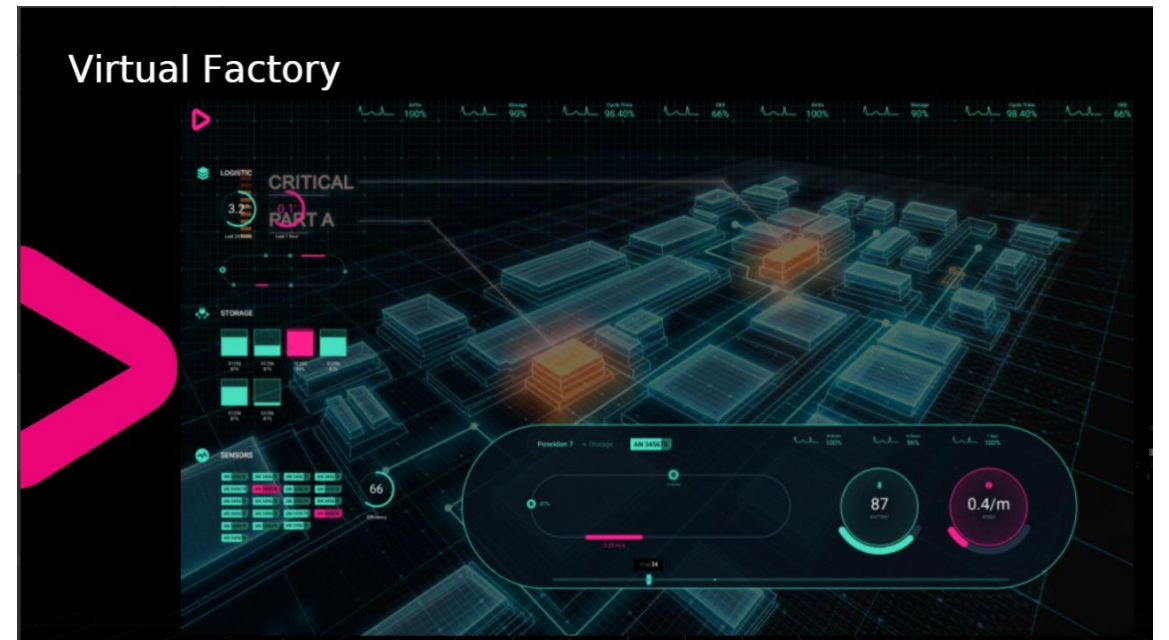
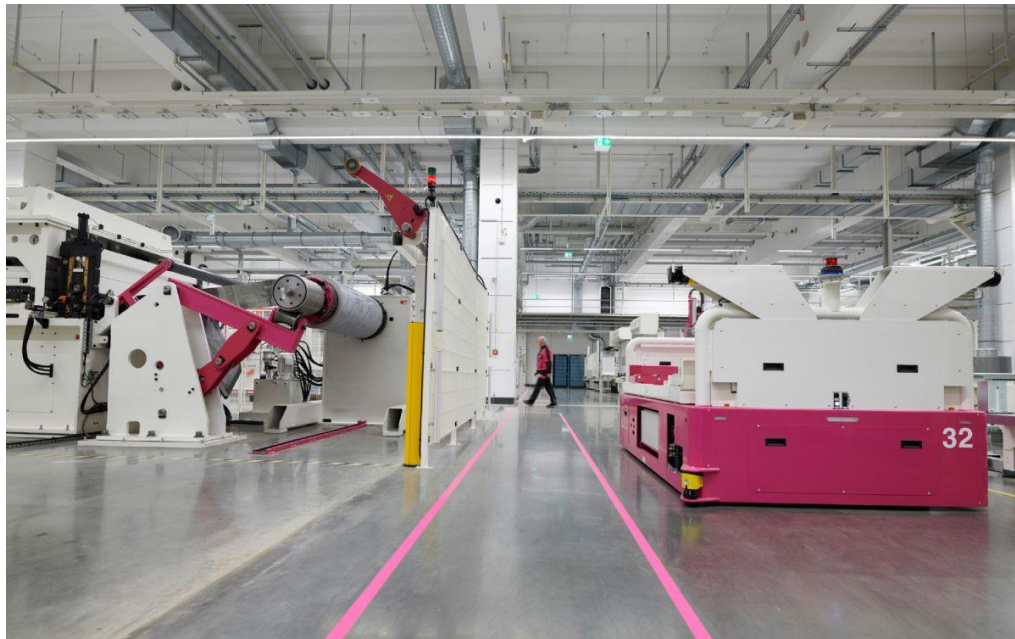


Bild 5/14: Systematisch verbundene Regelkreise in den Abstraktionspyramiden

HAIGER 4.0 – automatisierte Planung vom Kundenauftrag bis zum Shopfloor



Lösungsraum Industrie 4.0 – digitale Enterprise Architekturen werden zu Netzwerkmodellen

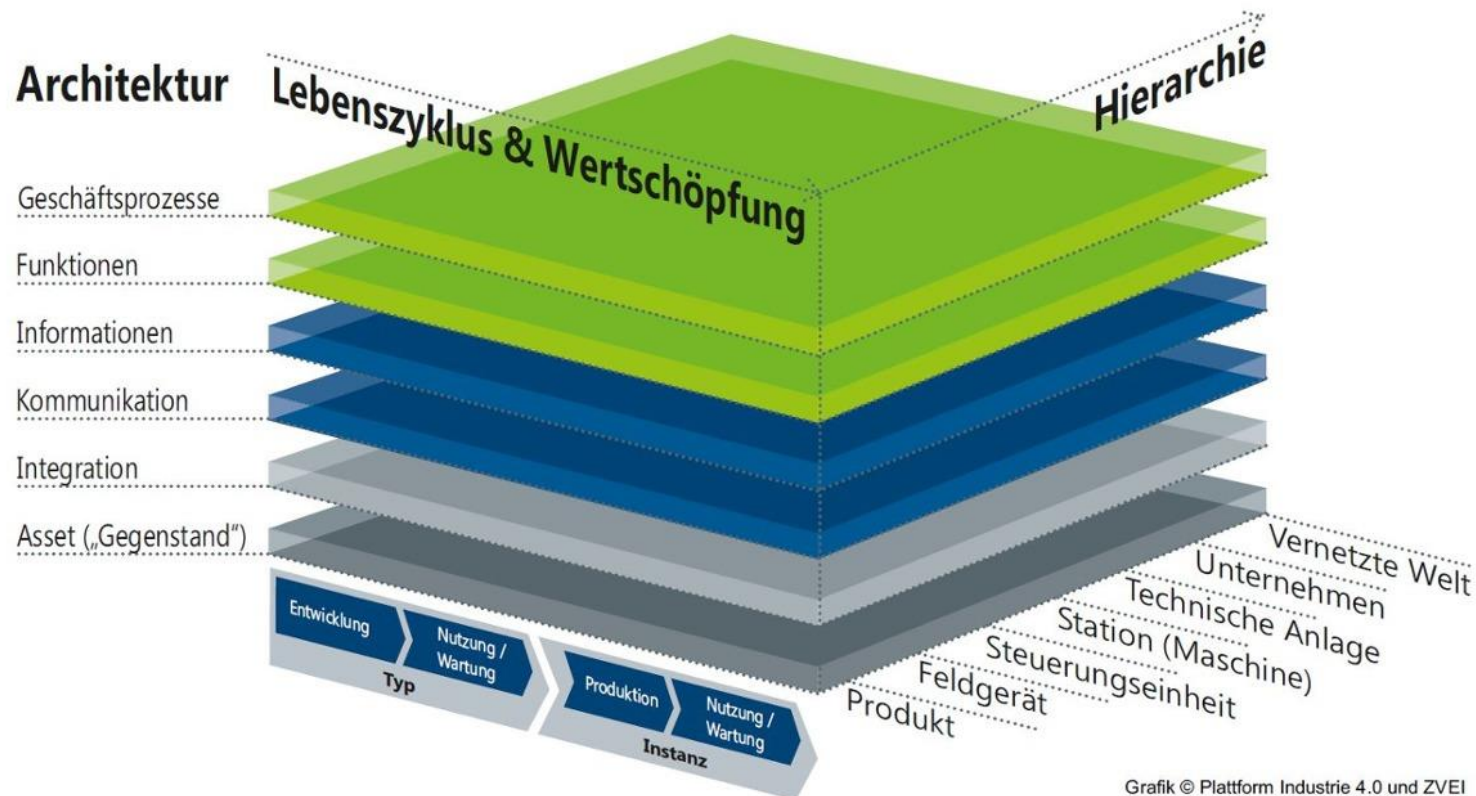


- Wenn Evolution zur Revolution wird !
- Netzwerkmodelle sind kybernetische Regelkreise.
- Applikationslandschaften werden in neuer Statik entwickelt.

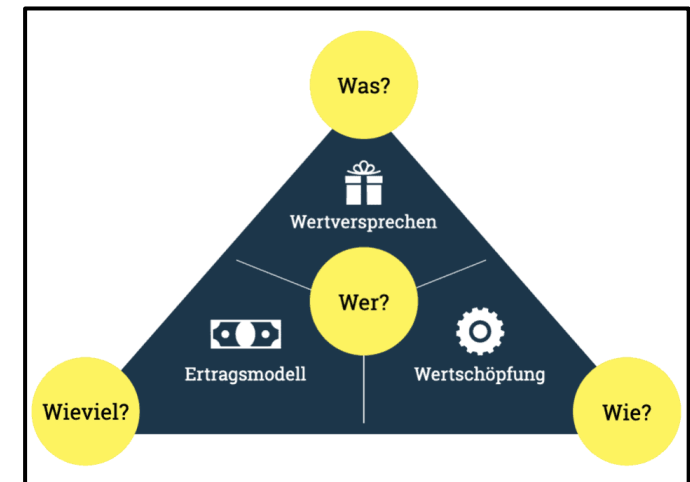
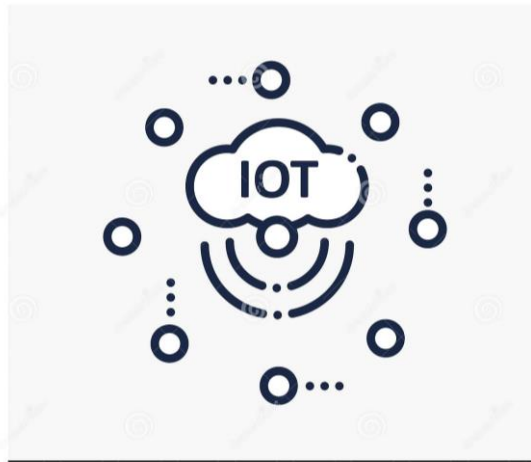


Ein Dimensionenmodell für den Digital Enterprise Twin, Bauplan für das digitale Zeitalter – Vom Use-Case zur holistischen Gesamtarchitektur

Referenzarchitekturmodell Industrie 4.0 (RAMI 4.0)



Vom Sensor zum Geschäftsmodell und wieder zurück



Vom Sensor zum Geschäftsmodell am Beispiel von Winterhalter – *Wie die Gastronomie digitalisiert wird*



Neue Geschäftsmodelle werfen viele Fragen zur Planung und Steuerung auf – *wenn Leistungen digital werden!*



Digital Enterprise Twin - Bauplan für das digitale Zeitalter

Einladung zum Perspektivenwechsel !

Digitaler Zwilling



Metaverse



Digital Enterprise Twin



Zurück in die Zukunft
„ich schätze ihr seit noch nicht soweit, aber eure Kinder fahren voll darauf ab..“



[Marty Mcfly Johnny B Goode Zurück in die Zukunft // Back To The Future - YouTube](#)

Vielen Dank für
Ihre Zeit und
Aufmerksamkeit !

bison  aire

